



FULMINE CONSTRUCTION

www.fulminecons.com.tr



TARİHÇE

Fulmine Construction & Engineering temelleri 2019 yılında, mekanik projeler ve mühendislik alanında yenilikçi çözümler sunma amacıyla kuruldu. Kuruluşundan bu yana, kalite ve müşteri memnuniyetini ön planda tutarak, küçük ölçekli projelerden büyük ölçekli yatırımlara kadar geniş bir yelpazede hizmet sunduk. İlk yıllarımızda, sağlam projeler ve güvenilir hizmet anlayışımız sayesinde sektörde hızla tanınarak, güçlü bir itibara sahip olduk.

Yıllar içinde teknolojik yenilikleri ve sürdürülebilirlik ilkesini benimseyerek projelerimizin kapsamını genişlettik. 2023 yılında, büyük ölçekli projelerdeki başarılı performansımız, firmamızın sektördeki lider konumunu pekiştirdi. Bugün, deneyimimiz ve profesyonel yaklaşımımızla, her projede mükemmel sonuçlar elde ederek, inşaat ve mühendislik alanındaki vizyonumuzu gerçekleştirmeye devam ediyoruz. Gelecekte de, yenilikçi çözümlerimiz ve yüksek standartlarımızla sektördeki başarılarımızı sürdürmeyi hedefliyoruz.

HAKKIMIZDA

Fulmine Construction & Engineering, mekanik projeler ve mühendislik sektöründe mükemmeliyeti hedefleyen köklü bir grup firmasıdır. Yılların verdiği deneyim ve uzmanlıkla, projelerimizi yüksek standartlarda ve zamanında tamamlamayı ilke ediniyoruz. Kaliteyi ve müşteri memnuniyetini ön planda tutarak, her projede yenilikçi çözümler sunuyor ve sektördeki en son teknolojileri kullanarak etkili ve sürdürülebilir sonuçlar elde ediyoruz.

Ekip olarak, alanında deneyimli mühendisler ve uzman mavi yakalardan oluşan bir kadroya sahibiz. Her biri kendi alanında lider olan bu profesyoneller, projelerimizin her aşamasında titizlikle çalışarak, yüksek performans ve güvenilirlik standartlarına ulaşmamızı sağlıyor. Müşterilerimizle güçlü bir iş birliği ve açık iletişim kurarak, beklentileri aşan sonuçlar elde etmeyi amaçlıyoruz.

Fulmine Construction & Engineering, sadece büyük ölçekli projelerde değil, aynı zamanda küçük ve orta ölçekli projelerde de kalitesini ispatlamış bir firmadır. Sürdürülebilirlik ve çevre dostu uygulamalara olan bağlılığımızla, geleceğin inşaat projelerini bugünden şekillendiriyoruz. Bizimle çalışarak, güvenilir ve kaliteli inşaat hizmetleriyle projelerinizi hayata geçirebilir, vizyonunuzu gerçekleştirme yolunda güçlü bir ortak edinebilirsiniz.

VİZYONUMUZ

FULMINE Construction / Engineering olarak vizyonumuz; müşteri odaklı bir yaklaşımla endüstriyel ve üstyapı projelerde ülkemizde ve yurtdışında fiyat, Sağlık, Emniyet, Çevre ve Kalite performans göstergelerini en yüksek derecede gerçekleştirerek, ülkemizin Petrol, Gaz, Endüstriyel tesisleri sektöründe tercih edilen çözüm ortağı ve konusunda lider kuruluşu olmak, kalite ve zaman bakımından çözümleri sunmak, güvenilir ve müşteri memnuniyetine sahip güçlü bir çözüm ortağı olmaktır.

MİSYONUMUZ

FULMINE Construction / Engineering olarak misyonumuz enerji, endüstriyel, üst yapı projelerin yapım işlerinde anahtar teslimi hizmet sunmak üzere görev alarak, Türkiye'nin sanayileşmesine ve gelişmesine katkıda bulunan yenilikçi, modern, çağdaş ve örnek bir kuruluş olmaktır.

Çalışma alanımız olan Petrol, Gaz Endüstriyel tesisler sektöründe faaliyet gösteren dünyanın ve ülkemizin lider kuruluşlarına, uluslararası kabul görmüş iş güvenliği, kalite ve uygulama standartlarını sağlayarak; Proje Yönetim, Mühendislik Yönetim, Anahtar Teslim Proje Yapım ve Tesis Bakım-Onarımı alanlarında yüksek verimli hizmetler ve katma değeri yüksek çözümler sunmak.

KALİTE POLİTİKAMIZ

FULMINE Construction / Engineering yüksek etik standartlarını, yaşadığımız çevreye ve çalışanlarının haklarına saygıyı, müşteri memnuniyetini ön planda tutmayı ilke edinmiştir.

Çalışmalarını; samimiyetini kaybetmeden, kalitesini ve profesyonellik anlayışını her zaman ve her coğrafi koşulda taviz vermeksizin koruyarak sürdürmektedir.

Kalite politikamız 4 ana ilkeyi kapsamaktadır:

1) Kalite: Faaliyet gösterdiği alanlarda müşterilerinin ihtiyaç ve beklentilerini ön planda tutarak hizmetlerini en iyi kalitede, zamanında sunarak müşteri memnuniyetini en üst düzeyde tutmak.

2) Çevre: "Çevre miras değil, emanettir" ilkesinden hareketle, çevre mevzuatlarına uygun olarak çevresel kirlenmeyi önleyecek ve doğal kaynakları koruyacak şekilde faaliyetlerini sürdürmek.

3) İşçi Sağlığı ve İş Güvenliği: "Önce iş güvenliği" ilkesinden hareketle, ekibini iş kazası ve meslek hastalıklarından koruyarak faaliyetlerini İşçi Sağlığı ve İş Güvenliği mevzuatlarına uygun olarak sürdürmek.

4) Sürekli Gelişme ve İyileştirme: Üst yönetim ve tüm ekibin kalite ilkelerine uyması ve sistemin etkinliğini sürekli geliştirmek.





MÜHENDİSLİK VE TASARIM

Mühendislik yönetimi alanındaki uzmanlığı, tam disiplin ve analitik yaklaşım yelpazesıyla uygulama yöntemlerinin basitleştirilmesi ve optimizasyonu üzerine odaklanır. Tamamen entegre olmuş bu yaklaşım müşterilere performans geliştirme fırsatları sunarken aynı zamanda yatırım masraflarını da azaltır.

Çoklu disiplinli mühendislik yönetimi uzmanlığı ile **FULMINE**, gereksiz masrafları ortadan kaldırmak ve önlemek amacıyla fonksiyona yönelik olmanın yanı sıra inşaat, mimari, mekanik, elektrik ve enstrüman kontrol mühendisliği gibi geleneksel disiplinlerde de çözümler sunar.

Projelerde yürütülen mühendislik uygulamalarının ana kaynağı olarak doğrudan **FULMINE** tarafından üretilen veya müşterinin sağladığı tüm tasarımlar mutlaka **FULMINE**'nin mühendislik ve uygulama alanlarındaki uzmanlık deneyimi ile şekillendirilen bir gözden geçirme sürecine dahil edilir. Bu süreç, **FULMINE** ekibinin ilgili tüm mühendislik disiplinlerinin birbiriyle uyumlu, analitik yaklaşımla bütünleştirilmiş ve en uygun hale getirilmiş bir uygulama çözümü ile sonuçlandırılır ve müşteriyle paylaşılır.

FULMINE'nin bu konudaki temel ilkesi; emniyetli, kaliteli, uygulanabilir, ekonomik ve sonuçlarla müşterinin performans beklentisini karşılayacak çözümler sunmaktır.

-  Konsept Tasarımı
-  Temel Mühendislik Tasarımı / FEED (Front End Engineering Design)
-  Detay Mühendislik Tasarımı
-  Değer Mühendisliği

MEKANİK

- Firma yönetimimiz Türkiye'de ve yurtdışında uluslararası firmalarda ENDÜSTRİYEL ve ÜST YAPI mekanik projelerde yöneticilik görevlerinde bulunmuştur.
- Pratik ve teoride edinilen birikimle 2018 yılında FULMINE Construction/Engineering bünyesinde mekanik projelerde çalışmalar yürütülmeye başlanmıştır.
- Üst yapı mekanik ve endüstriyel projelerde boru -çelik imalat montaj ekipman montaj süreçleri uluslararası standartlara uygun olarak uzman saha ekip kadrosuyla kalite yönetim sistemi esas alınarak yürütülmektedir.
- İmalat ve montaj ekip kadromuz yurtdışında ve Türkiye'de büyük yatırımlı endüstriyel ve üst yapı projelerde görevler almıştır.
- Proje ilerleme durum raporlamaları düzenli olarak müşteriye sunularak ilerlemeler günlük, haftalık olarak takip edilmektedir.
- ENDÜSTRİYEL projelerde paslanmaz çelik (SS), karbon çeliği (IS), düşük sıcaklıklı karbon çeliği (LTIS), dubleks (DS), süper dubleks (SDX), cam takviyeli plastik (FRP-GRE), krom moly (CrMo), galvaniz (Galv) , HDPE (High Density Polyethylene) , PVC-U , Bakır borulamaların imalatı montajı ve test için tüm faaliyetlerin koordinasyonunu sağlamaktadır.

- Çelik yapıların imalat ve montajları yapılmaktadır.
- Uluslararası projelerde proje yönetimi danışmanlık hizmeti verilmektedir.
- Endüstriyel işletmelerdeki mekanik BAKIM süreçleri uzman kadroyla yürütülmektedir.
- Üst yapı projelerde ;yangın söndürme sistemleri, kazan bacaları, su rezervuar tankları, submersible pompaları, su arıtma proses pompaları, su arıtma sistemi, isi deęiřtiricileri, kuru- soęuk söndürme yangın sistemleri, VRV sistemi, clean agent sistemleri (gazlı yangın söndürme sistemi), filtreler, sıcak su tankı, chlorine dioxyde üniteler, genişleme tankı , chiller , soęutma kulesi , kazanlar , booster- yangın (jokey, elektrikli, dizel) pompaları , HVAC kanal -klima santral üniteleri , dıř saha sulama-damlama sistemi , syphonic cati drain sistemi bütün mekanik aktivitelerin saha imalat ve montaj çalıřmaları yürütülmektedir.

 **BAKIM VE ONARIM**

Endüstriyel tesislerin işletme emniyeti ve bütünlüğünü sağlamak amacıyla verilen geniş kapsamlı bakım ve onarım hizmetleri gerçekleştirilirken; her proje aynı profesyonel ve disiplinli yaklaşımla ele alınır. Sağlık, Emniyet ve Çevre gerekliliklerine ait yasal ve Müşteri şartları ön planda tutularak; “zamanında teslim”, “bütçesinde tamamlama” ve “tek seferde kaliteli uygulamalara” azami önem ve öncelik verilir.

Geniş Kapsamlı Bakım ve Onarım Hizmetleri

- Metal Bakım İşleri
- Depolama Tankı Bakım İşleri
- İzolasyon İşleri
- Yüzey Hazırlama, Boya ve Kaplama İşleri
- İnşaat İşleri
- İskele Kurulum ve Söküm İşleri
- Planlı Duruş (TAR) İşleri

 **ELEKTRİK VE OTOMASYON**

- Firma yönetimimiz Türkiye’de ve yurtdışında uluslararası firmalarda ENDÜSTRİYEL ve UST YAPI mekanik projelerde yöneticilik görevlerinde bulunmuştur.
- Pratik ve teoride edinilen birikimle FULMINE Construction/Engineering bünyesinde mekanik projelerde çalıřmalar yürütülmeye başlanmıştır.
- Endüstriyel ve Üst yapı elektrik & otomasyon proje süreçleri uluslararası standartlara uygun olarak uzman saha ekip kadrosuyla kalite yönetim sistemi esas alınarak yürütülmektedir.

- Projelerde proje yönetimi danışmanlık hizmeti verilmektedir.
- İmalat ve montaj ekip kadromuz yurtdışında ve Türkiye’de büyük yatırımlı endüstriyel ve üst yapı projelerde görevler almıştır.
- Endüstriyel ve Üst yapı projelerde; Yüksek ve Orta Gerilim alt Tesisatı, Alçak Gerilim Güç Dağıtım Sistemi, Reaktif Güç Kompanzasyon Sistemi, Yedek Güç Sistemi (OPS + Jeneratör), Aydınlatma Tesisatı, Koruma Sistemleri , Yangın Algılama ve Uyarı Sistemleri , Haberleşme Sistemleri , Müzik Yayın ve Anons Sistemleri, Güvenlik Sistemlerinin projelendirilmesi, uygulanması ve devreye alınma süreçleri yürütülmektedir.

İNŞAAT

- **FULMINE Construction/Engineering** 2019 yılında inşaat ve dekorasyon alanında faaliyet göstererek çalışmalarına başlamıştır.
- Faaliyet gösterdiği günden bu yana showroom mağazasında, mobilya bayiliğinden, laminant parkeye, duvar kâğıdından postere, doğal taş, kültür taşları, panel sistemleri, ankastre grubu ve aksesuar vb. birçok güncel konsepti ile geniş bir yelpazede, özgün bir bakış açısıyla edindiğimiz bilgi ve birikimlerin ışığında dünyada her an değişmekte olan tasarım ve trendlerini de takip ederek, insan odaklı efektif ve öznelleştirerek hizmet vermeye başlamıştır.
- Firma olarak hedefimiz müşterilerimizin anahtar teslim proje ve tasarım uygulamalarında duyduğu güveni korumak yeni ihtiyaç ve beklentilerine en üst seviyede cevap verebilmek ve müşteri memnuniyetini hiç bir zaman unutmadan firmamızla müşteri portföyümüzü günden güne arttırmak sektöründe öncü ve lider bir konumdaki markası haline gelmektir.

MEKANİK FAALİYET ALANLARI

ENDÜSTRİYEL BORULAMA, ÇELİK İMALAT VE MONTAJ

ENDÜSTRİYEL projelerde borulama- çelik imalat montaj, test ve devreye alma süreçleri yürütülmektedir. Pnömatik, hidrostatik testlerinve devreye alma öncesi faaliyetlerin koordinasyonu sağlanır.



İmalat ve montaj süreçleri kalite standartlarına ve proje şartnamesine göre koordine edilir ve denetlenir.



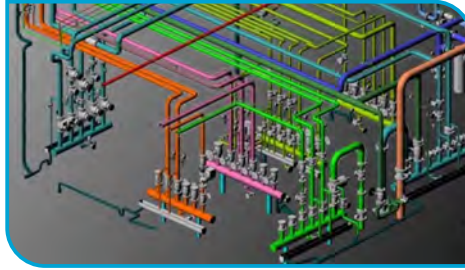
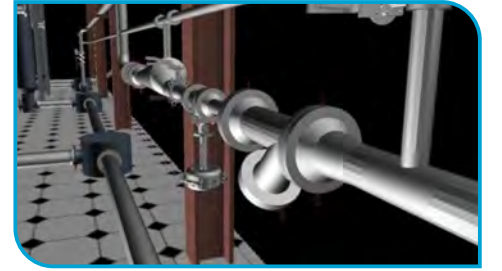
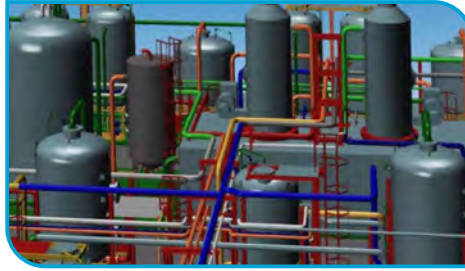
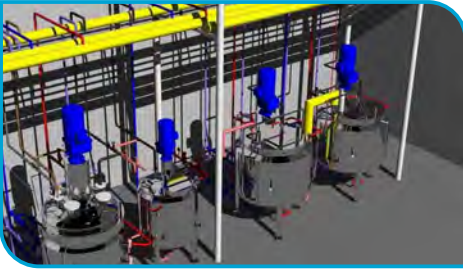
Projenin ilerleme durum raporlamaları yapıлып gerektiği durumda zamanında etkin bir şekilde çözüm süreçleri koordine edilir.



Uluslararası standartların, proje şartnamesinin, yerel standartların karşılaştırılıp uygun olarak method statement & prosedürelere, Inspection Test planları (ITP's) hazırlanır.



3D modelleme (Navisworks) , planlama (Primavera P6) gibi programlar kullanılarak projeler etkin bir şekilde yürütülmektedir.

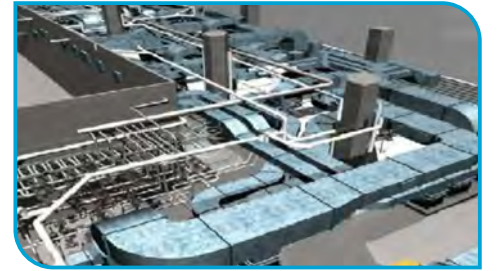


ÜST YAPI PROJELERDE MEKANİK TESİSAT İMALAT VE MONTAJ

- Yangın Tesisatı
- Yangından Korunma Tesisatı
- Yangın Dolapları Sistemi
- Hidrant Sistemi
- Sprinkler Sistemi
- Gazlı Yangın Söndürme Sistemi
- Sulu Yangın Söndürme Sistemi



- HVAC Kanal ve Borulama Sistemleri
- Havalandırma Sistemleri
- Soğutma Tesisatı



- Klima Sistemleri
- VRV VRF Sistemleri
- İklimlendirme ve Havalandırma Tesisatı



- Basınçlı Hava Tesisatı
- Alçak Basınçlı Buhar Tesisatları
- Orta Basınçlı Buhar Tesisatları
- Yüksek Basınçlı Buhar Tesisatları



- İçme Su Arıtma Sistemleri



- Sıhhi Tesisat
- Temiz Su Tesisat
- Sıcak Su Tesisatı
- Temiz Su Depolama ve Basınçlandırma Sistemi
- Pis & Atık Su Tesisatları

- Hidrofor Tesisatı
- Kalfifer Tesisatı
- Merkezi Isıtma Tesisatları
- Bölgesel Isıtma Tesisatları



- Alt Yapı Borulaması
- Pis Su Hattı
- Yağmur Suyu Hattı

- Çamur Suyu Hattı
- Temiz Su Hattı



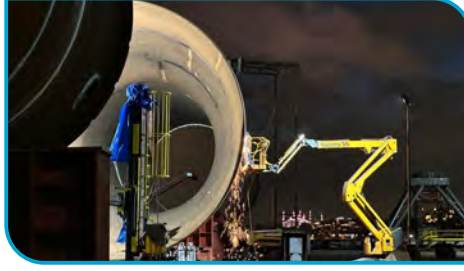
- Doğalgaz Tesisatı
- İç Tesisat Doğalgaz Tesisatı
- Endüstriyel Doğalgaz Tesisatı



- Sifonik Sistem
- Yağmur Tesisatı



- LPG Tesisatı



- Kumlama & Boyama & İzolasyon




Bakım Ve Onarım Faaliyetleri


KALİTE BELGELERİMİZ


 **REFERANSLAR**



TEKFEN CONSTRUCTION



CONSULTING
ENGINEERS



DEHA TECH





FULMINE CONSTRUCTION

GENEL MÜDÜRLÜK

🏠 30 Ağustos Mah. 2116 Sokak Barış Apt. No: 7/CG Egekent 2 Menemen / İZMİR

☎ +90 850 207 89 06

✉ info@fulminecons.com 🌐 www.fulminecons.com 🌐 www.fulminecons.com.tr

